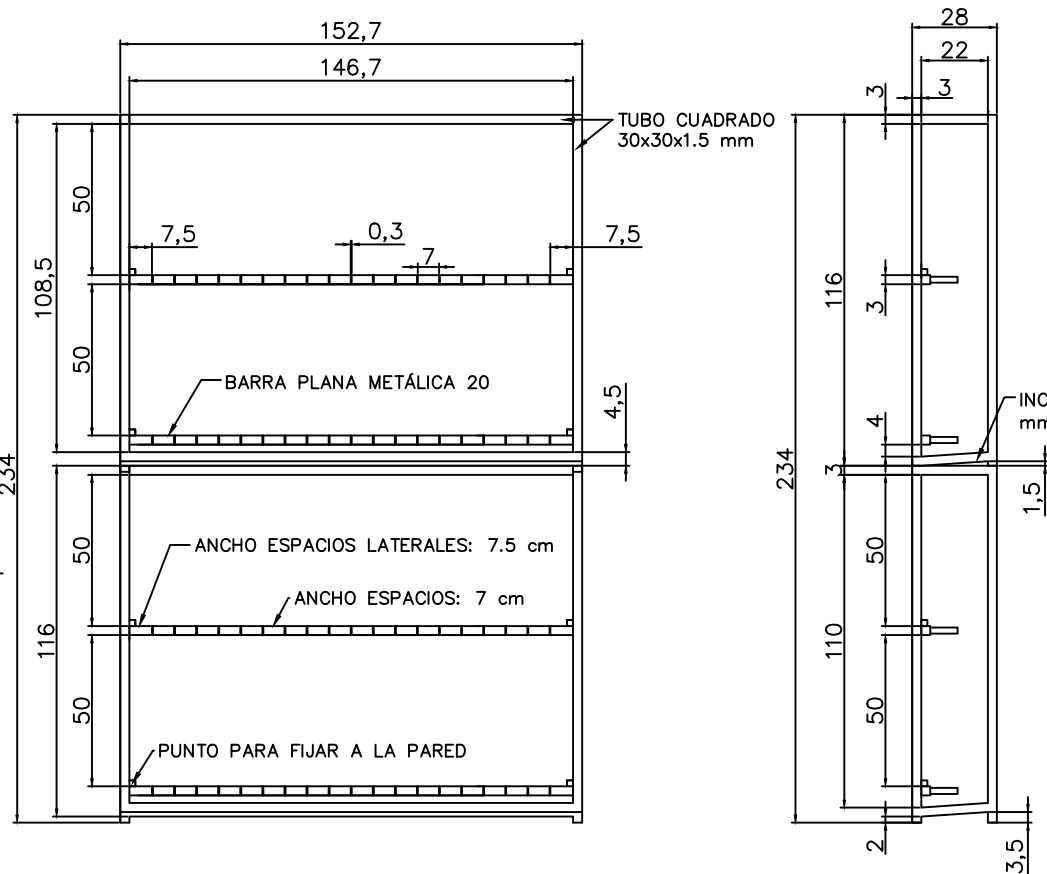
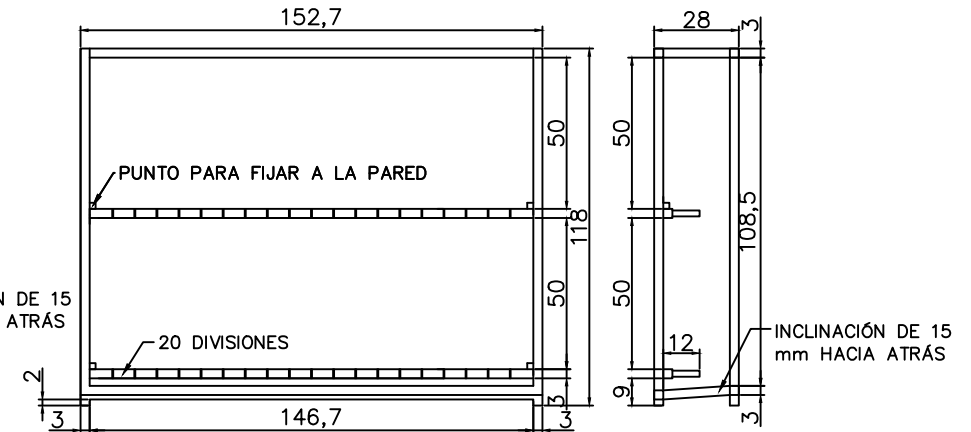


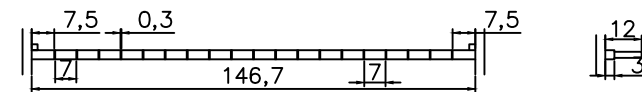
RefN°	Revision	Note	Date	Signature	Checked



**1 - VISTA FRONTAL Y LATERAL**



**DETALLE DE LA SOLDADURA DE LAS PLACAS CON EL TUBO TRASERO**



**NOTAS:**

- Si no se especifica lo contrario, las dimensiones están en centímetros.
- Tubos cuadrados de 30 x 30 x 1.5 mm.
- Lámina de acero con un espesor mínimo de 2 mm.
- Ensamblaje del gabinete mediante sistema machihembrado de acero, asegurado con tornillos desde el interior.
- Tratamiento anticorrosivo con pintura.
- Acabado con dos capas de pintura a base de aceite.

Este documento es propiedad de MAG.  
No debe compartirse con terceros sin  
la aprobación escrita de MAG.



**MAG**

saves lives builds futures

FILE NAME 4.2.14 - Gabinete Seguro Armas Largas (ancho) 40_153x234x28 cm	
Date DWG:	By:
Date Verification:	By:
Date Approval:	By:
MAG International, WAM Project.	

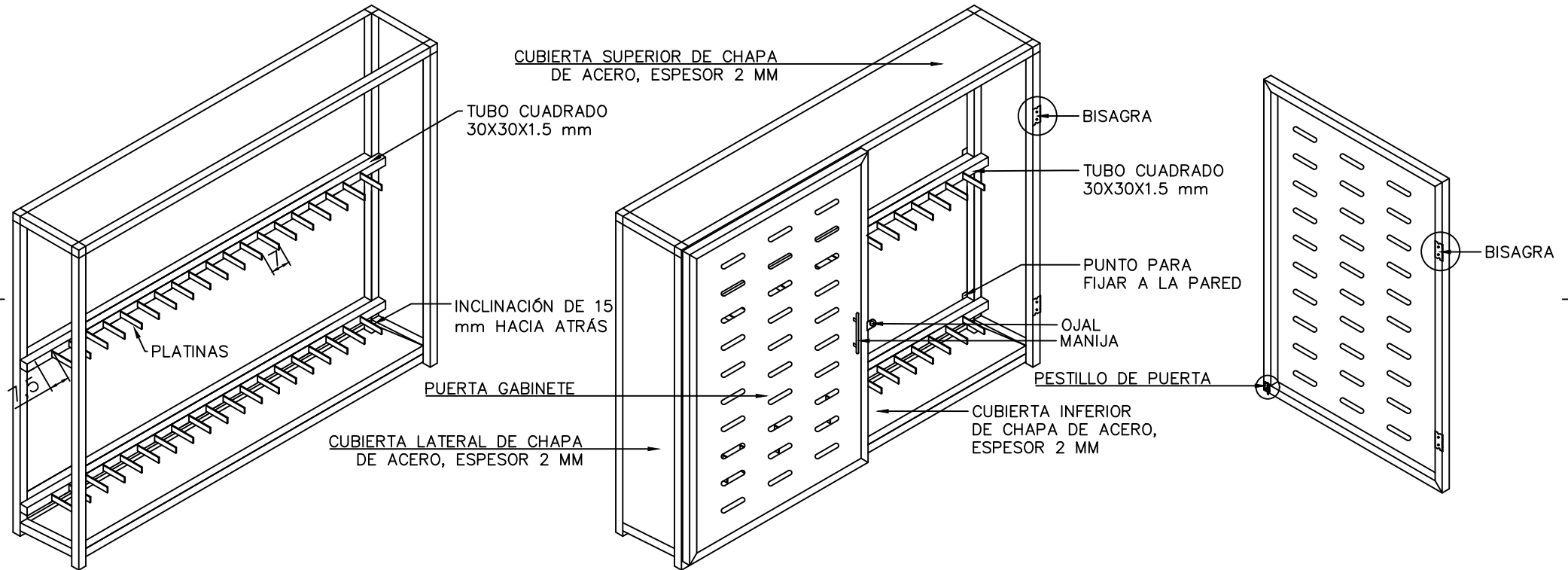
Sheet 4.2.14.1.

GABINETE SEGURO PARA 40 ARMAS LARGAS  
(ANCHO) LAA 152,7 x 234 x 28 cm

# NOTAS:

- Si no se especifica lo contrario, las dimensiones están en centímetros.
- Tubos cuadrados de 30 x 30 x 1.5 mm.
- Lámina de acero con un espesor mínimo de 2 mm.
- Ensamblaje del gabinete mediante sistema machihembrado de acero, asegurado con tornillos desde el interior.
- Tratamiento anticorrosivo con pintura.
- Acabado con dos capas de pintura a base de aceite.

RefN°	Revision	Note	Date	Signature	Checked



## 1 - INICIO ENSAMBLAJE

## 2 - DETALLE DE PARTES PARA ENSAMBLAJE

Este documento es propiedad de MAG.  
No debe compartirse con terceros sin la aprobación escrita de MAG.



# MAG

saves lives builds futures

FILE NAME  
4.2.14 - Gabinete Seguro Armas Largas (ancho)

40 153x234x28cm.dwg  
Date DWG:

Date Verification:

Date Approval:

By:

By:

By:



MAG International, WAM Project.

Sheet 4.2.14.2.

GABINETE SEGURO PARA 40 ARMAS LARGAS  
(ANCHO) LAA 152,7 x 234 x 28 cm

# NOTAS:

- Si no se especifica lo contrario, las dimensiones están en centímetros.
- Tubos cuadrados de 30 x 30 x 1.5 mm.
- Lámina de acero con un espesor mínimo de 2 mm.
- Ensamblaje del gabinete mediante sistema machihembrado de acero, asegurado con tornillos desde el interior.
- Tratamiento anticorrosivo con pintura.
- Acabado con dos capas de pintura a base de aceite.

RefN°	Revision	Note	Date	Signature	Checked

A

3

3

3

3

3

3

3

1 - DETALLE ENSAMBLE GABINETE

2 - GABINETE ENSAMBLADO

Este documento es propiedad de MAG.  
No debe compartirse con terceros sin la aprobación escrita de MAG.



FILE NAME	4.2.14 - Gabinete Seguro Armas Largas (ancho) 40_153x234x28 cm
Date DWG:	By:
Date Verification:	By:
Date Approval:	By:
MAG International, WAM Project.	

Sheet 4.2.14.3.	GABINETE SEGURO PARA 40 ARMAS LARGAS (ANCHO) LAA 152,7 x 234 x 28 cm
-----------------	--

A

B

C

B

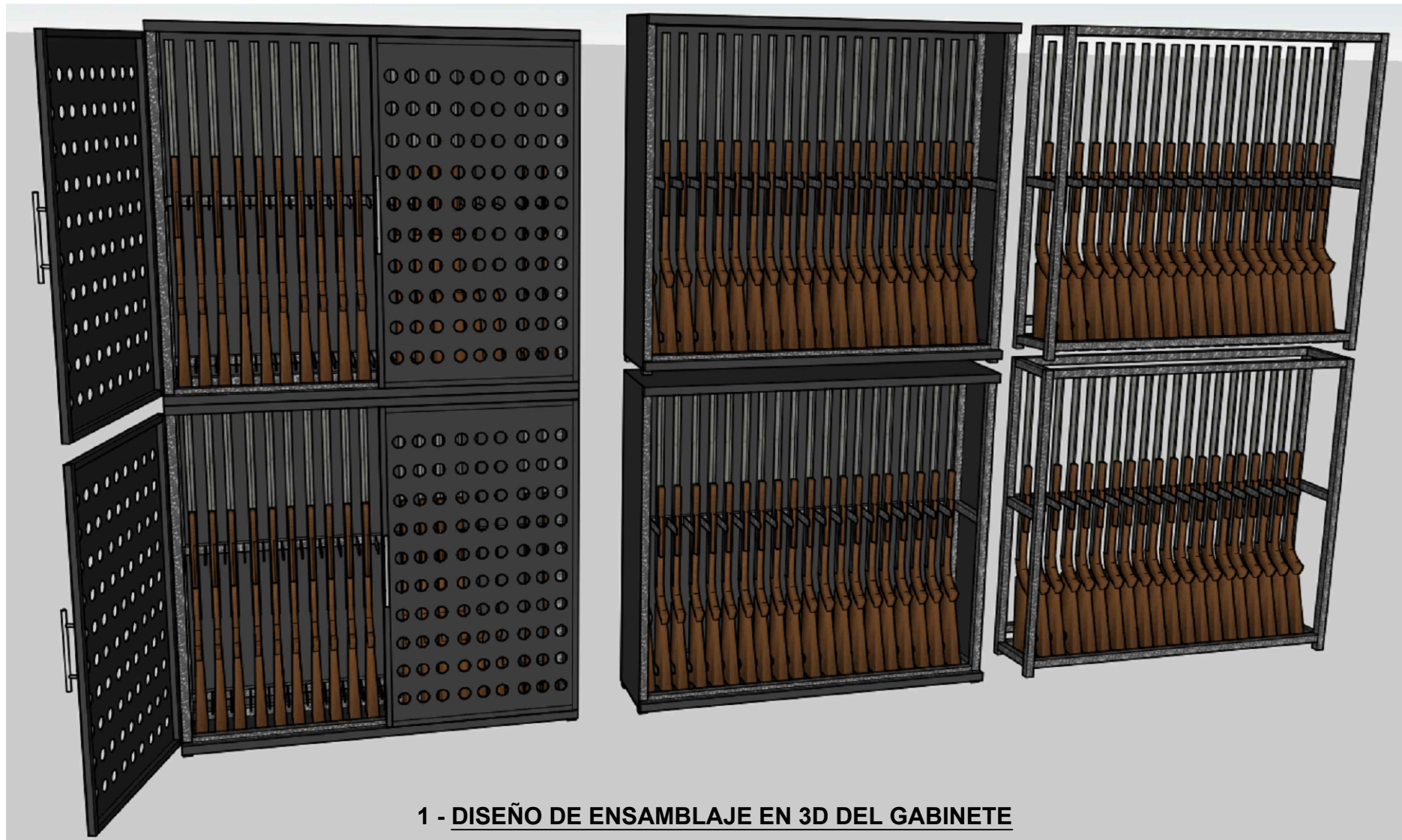
E

F

F

F

RefN°	Revision	Note	Date	Signature	Checked



Este documento es propiedad de MAG.  
No debe compartirse con terceros sin  
la aprobación escrita de MAG.



**MAG**

saves lives builds futures

FILE NAME 4.2.14 - Gabinete Seguro Armas Largas (ancho) 40_153x234x28cm	
Date DWG:	By:
Date Verification:	By:
Date Approval:	By:
MAG International, WAM Project.	

Sheet 4.2.14.4.

GABINETE SEGURO PARA 40 ARMAS LARGAS  
(ANCHO) LAA 152,7 x 234 x 28 cm